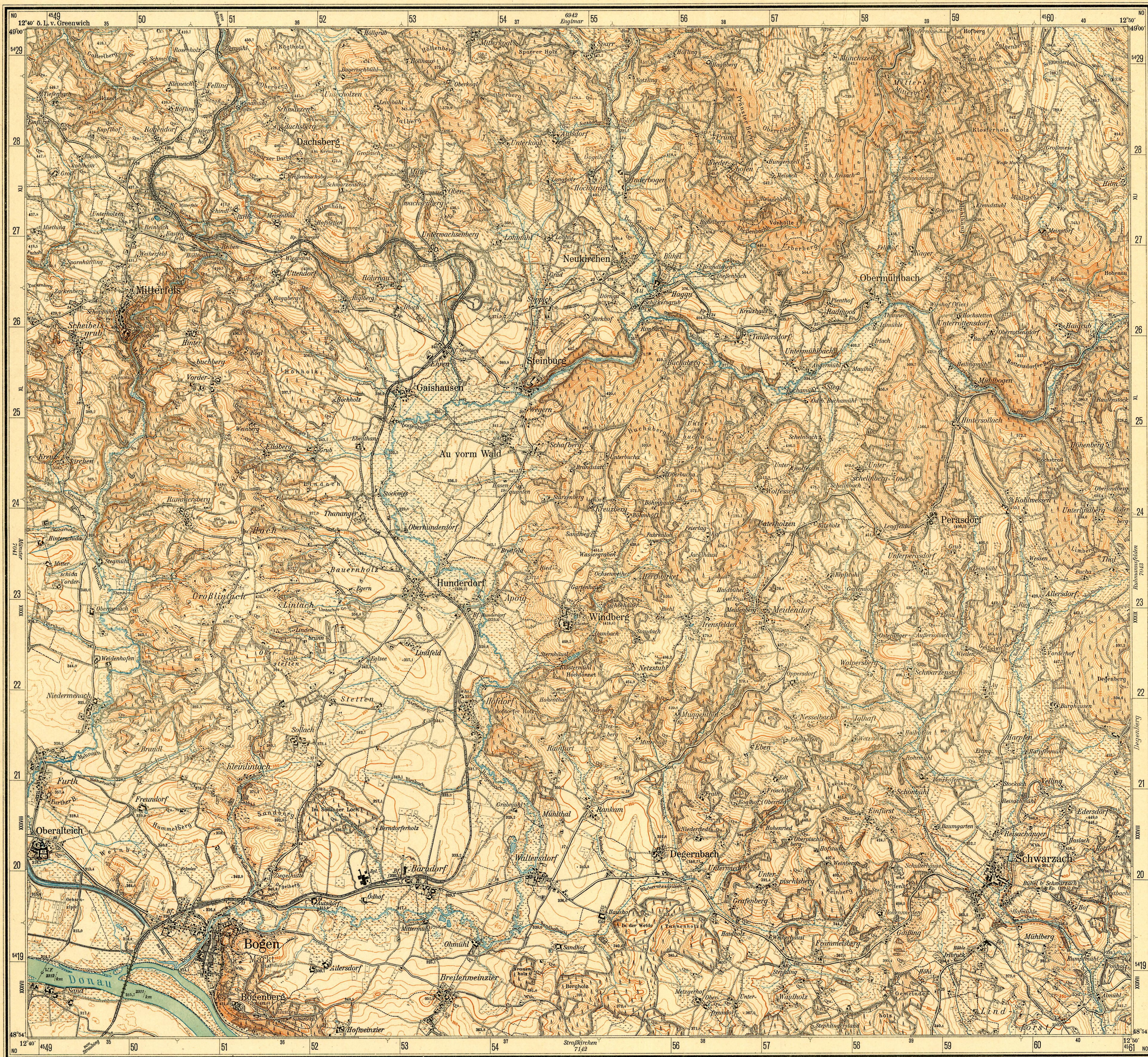


Lageskizze			
6941	6942	6943	
	581	582	
7041	7042	7043	7042 = 1:25000
	581	582	
7141	7142	7143	581 = 1:100000
zum Großblatt 143			

6. 2. 50.



Zeichenerklärung:

- Grenzen:**
 - Bundes- oder Landesgrenze
 - Provinz- oder Regierungsbezirksgrenze
 - Landkreisgrenze
 - Gemeindegrenze
- Eisenbahnen:**
 - zweigleisige Haupt- u. Nebenbahnen
 - einseitige Haupt- u. Nebenbahnen
 - Wägenwege nebenbahnähnliche Eisenbahnen
 - Schmalspurige Nebenbahnen
 - Schmalspurige nebenbahnähnliche Eisenbahnen
 - Straßen- u. Wirtschaftsbahnen
 - Feld- u. Schmalspurbahnen
 - S. Bf. Bahnhof im Schmalspurbereich
- Autobahn:**
 - im Bau
- 54 Straßen:**
 - Reichsstraße
 - 1. A von 50m Mindestbreite mit gutem Ausbau für Lastkraftwagen an jeder Kreuzung
 - 2. B von 30m Mindestbreite mit gutem Ausbau für Lastkraftwagen an jeder Kreuzung
 - 3. C von 20m Mindestbreite für Lastkraftwagen nur bedingt brauchbar
 - 4. D von 15m Mindestbreite für Lastkraftwagen nur bedingt brauchbar
 - 5. E von 10m Mindestbreite für Lastkraftwagen nur bedingt brauchbar
 - 6. F von 8m Mindestbreite für Lastkraftwagen nur bedingt brauchbar
 - 7. G von 6m Mindestbreite für Lastkraftwagen nur bedingt brauchbar
 - 8. H von 4m Mindestbreite für Lastkraftwagen nur bedingt brauchbar
 - 9. I von 3m Mindestbreite für Lastkraftwagen nur bedingt brauchbar
 - 10. J von 2m Mindestbreite für Lastkraftwagen nur bedingt brauchbar
- Wegen:**
 - 1. A von 5m Mindestbreite für Lastkraftwagen
 - 2. B von 4m Mindestbreite für Lastkraftwagen
 - 3. C von 3m Mindestbreite für Lastkraftwagen
 - 4. D von 2m Mindestbreite für Lastkraftwagen
 - 5. E von 1,5m Mindestbreite für Lastkraftwagen
 - 6. F von 1,2m Mindestbreite für Lastkraftwagen
 - 7. G von 1,0m Mindestbreite für Lastkraftwagen
 - 8. H von 0,8m Mindestbreite für Lastkraftwagen
 - 9. I von 0,6m Mindestbreite für Lastkraftwagen
 - 10. J von 0,4m Mindestbreite für Lastkraftwagen
- Flüsse:**
 - 1. A von 10m Breite
 - 2. B von 8m Breite
 - 3. C von 6m Breite
 - 4. D von 4m Breite
 - 5. E von 3m Breite
 - 6. F von 2m Breite
 - 7. G von 1,5m Breite
 - 8. H von 1,2m Breite
 - 9. I von 1,0m Breite
 - 10. J von 0,8m Breite
- Bäche:**
 - 1. A von 10m Breite
 - 2. B von 8m Breite
 - 3. C von 6m Breite
 - 4. D von 4m Breite
 - 5. E von 3m Breite
 - 6. F von 2m Breite
 - 7. G von 1,5m Breite
 - 8. H von 1,2m Breite
 - 9. I von 1,0m Breite
 - 10. J von 0,8m Breite
- Gräben:**
 - 1. A von 10m Breite
 - 2. B von 8m Breite
 - 3. C von 6m Breite
 - 4. D von 4m Breite
 - 5. E von 3m Breite
 - 6. F von 2m Breite
 - 7. G von 1,5m Breite
 - 8. H von 1,2m Breite
 - 9. I von 1,0m Breite
 - 10. J von 0,8m Breite
- Graben:**
 - 1. A von 10m Breite
 - 2. B von 8m Breite
 - 3. C von 6m Breite
 - 4. D von 4m Breite
 - 5. E von 3m Breite
 - 6. F von 2m Breite
 - 7. G von 1,5m Breite
 - 8. H von 1,2m Breite
 - 9. I von 1,0m Breite
 - 10. J von 0,8m Breite
- Brunnen:**
 - 1. A von 10m Durchmesser
 - 2. B von 8m Durchmesser
 - 3. C von 6m Durchmesser
 - 4. D von 4m Durchmesser
 - 5. E von 3m Durchmesser
 - 6. F von 2m Durchmesser
 - 7. G von 1,5m Durchmesser
 - 8. H von 1,2m Durchmesser
 - 9. I von 1,0m Durchmesser
 - 10. J von 0,8m Durchmesser
- Gräben:**
 - 1. A von 10m Breite
 - 2. B von 8m Breite
 - 3. C von 6m Breite
 - 4. D von 4m Breite
 - 5. E von 3m Breite
 - 6. F von 2m Breite
 - 7. G von 1,5m Breite
 - 8. H von 1,2m Breite
 - 9. I von 1,0m Breite
 - 10. J von 0,8m Breite
- Gräben:**
 - 1. A von 10m Breite
 - 2. B von 8m Breite
 - 3. C von 6m Breite
 - 4. D von 4m Breite
 - 5. E von 3m Breite
 - 6. F von 2m Breite
 - 7. G von 1,5m Breite
 - 8. H von 1,2m Breite
 - 9. I von 1,0m Breite
 - 10. J von 0,8m Breite

Politische Grenzen:
48.78 cm

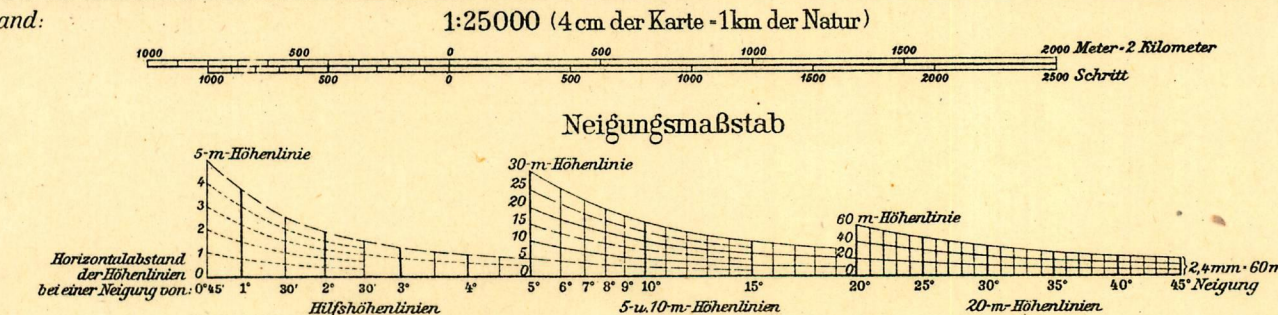
Aufnahme:
1:5000
Hauptvermessungsjahr 1940

Berichtungsstand:
Berichtigt:

Nachträge:

Bayern
Reg.-Bez. Niederbayern
1 Landkreis Bogen
2 Straubing

Seitenmaß = 48.87 cm



Herausgegeben vom Bayer. Landesvermessungsamt München 1949
Ausgabe 1949

Nachdruck und Vervielfältigung jeder Art, auch einzelner Teile, sowie die Anfertigung von Vergrößerungen oder Verkleinerungen sind verboten und werden gerichtlich auf Grund des Urheberrechtsgesetzes verfolgt.