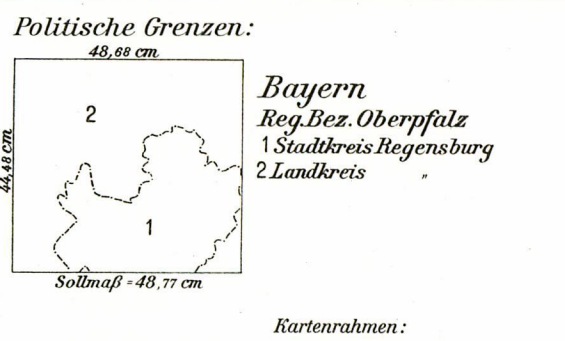
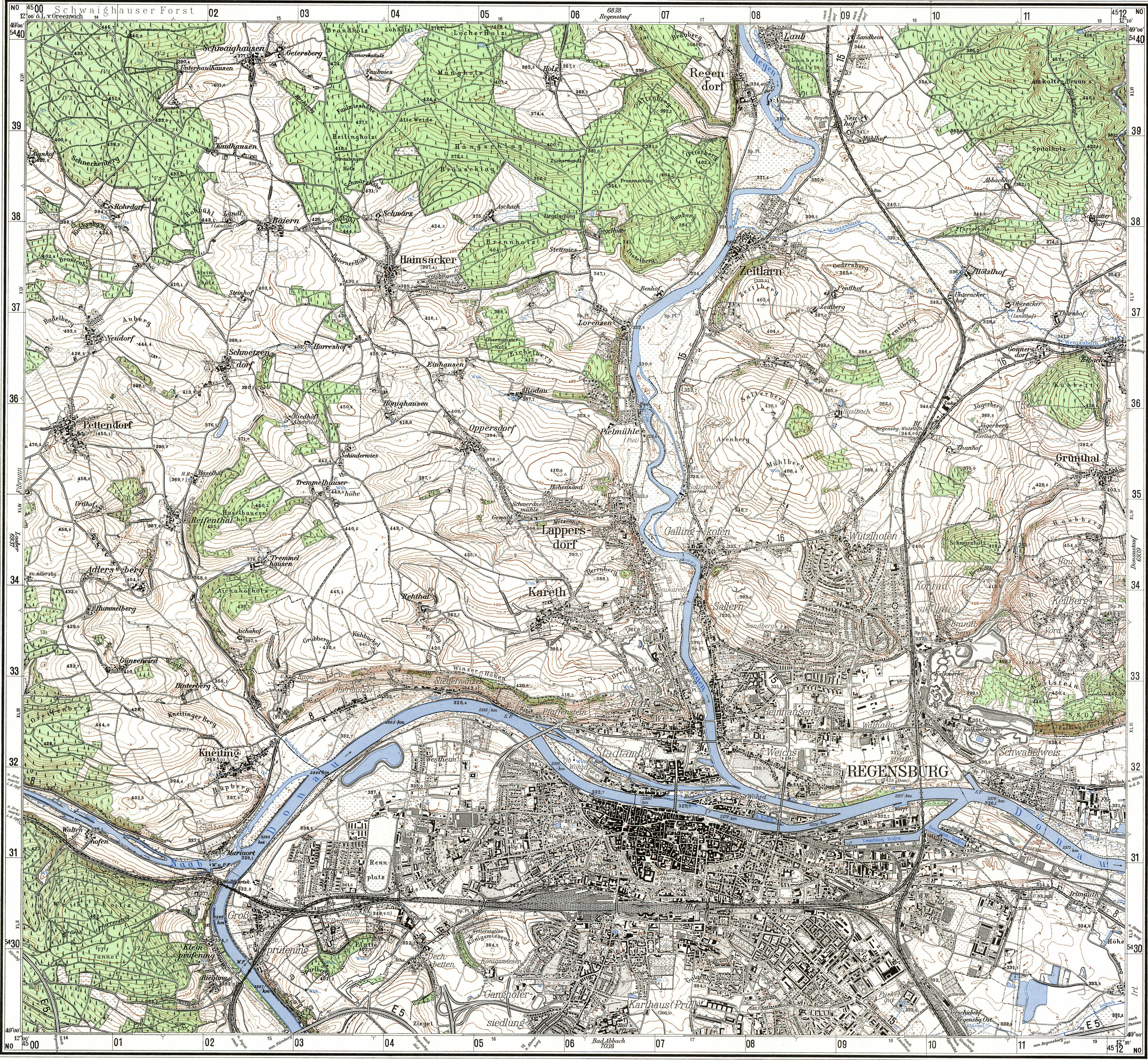
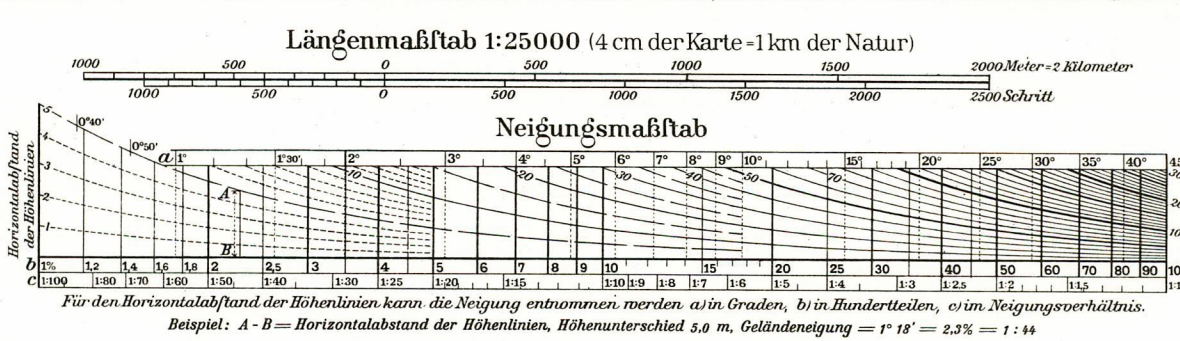


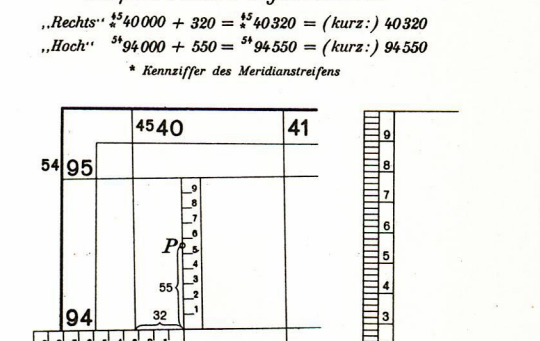
- Zeichenerklärung: Grenzarten, Eisenbahnen, Straßen, Wege, Bodenbeschaffung, Abkürzungen, Höhenlinien, Planzeiger. A detailed legend for map symbols and features.



Aufnahme: Berichtungsstand: Luftbilder: Erkundet: 1966 Berichtigt: 1968 Einzelne Nachträge: Hauptform: Aht. XII 1962



Nadelabweichung für Mitte 1968 = 1,6° (32') (mestlich) Erdoberfläche Abnahme (vorläufig) = 0,06° (1,1') (Nach Angabe des Geophysikalischen Observatoriums Fürstenfeldbruck)



Politische Grenzen: 49.61 cm Bayern Reg. Bez. Oberpfalz 1 Stadtkreis Regensburg 2 Landkreis

Kartenrahmen: NO XII 14 Blattschnitt, Region, Schichte und Nummer der bayer. Flurkarte 1:5000

Herausgegeben vom Bayer. Landesvermessungsamt München 1950 Ausgabe 1968

Die Karte ist gesetzlich geschützt. Nachdruck oder sonstige Vervielfältigung nur mit Genehmigung des Herausgebers.