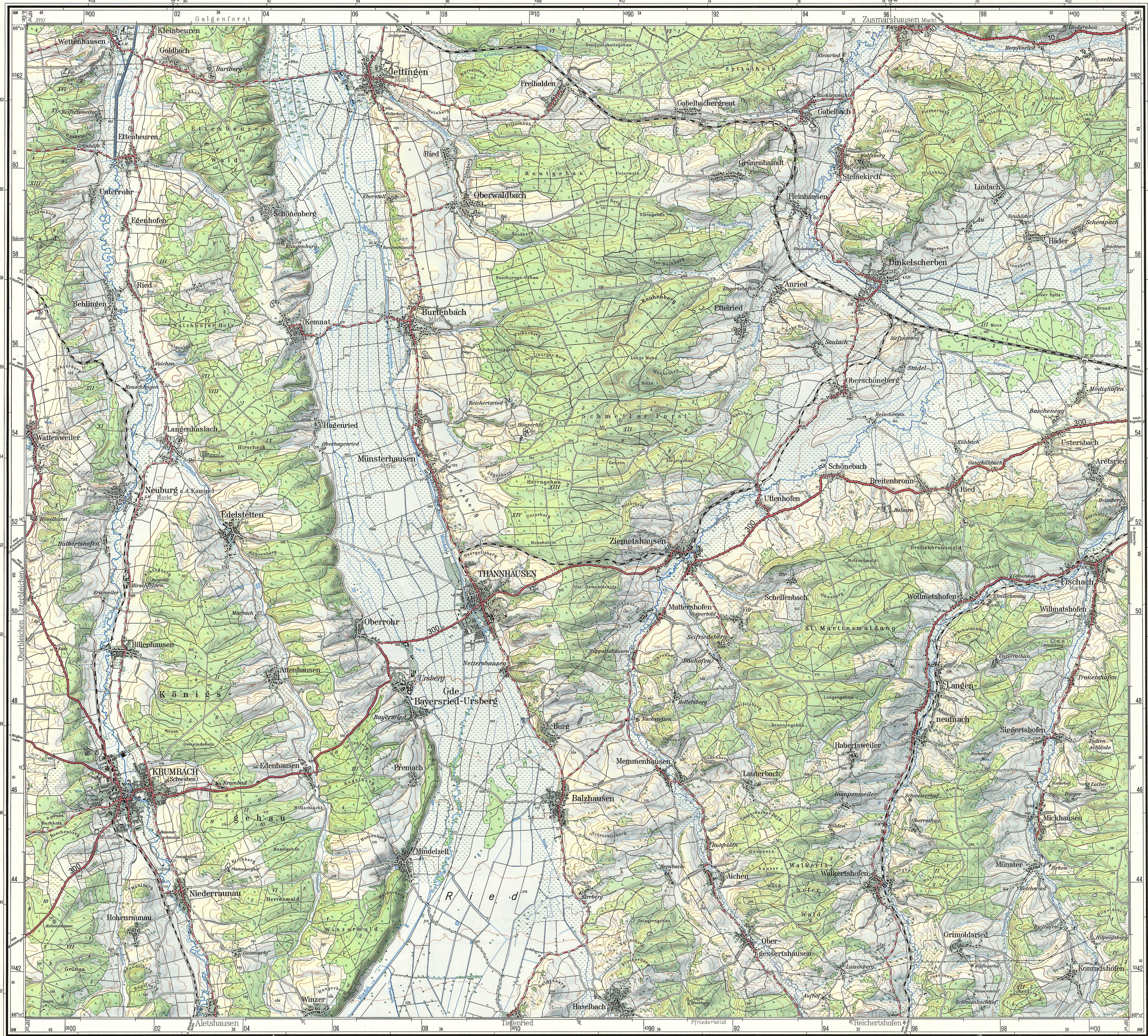


Topographische Karte 1:50000

L 7728 Krumbach (Schwaben)



Auszug aus der Zeichenerklärung

- Grenzen: Staatsgrenze, Landesgrenze, Regierungsbezirkegrenze, Stadt- bzw. Landkreisgrenze, Truppenübungsplatzgrenze, Naturschutzgebietgrenze

- Verkehrnetz: Bahnhof, Vollspurige Bahn, mehrgleisig, Vollspurige Bahn, eingleisig, Schmalspurige Bahn, Zahnradbahn, Straßen- und Wirtschaftsbahn, Seil- und Schwebelahn, Vollspurige Bahn im Bau, Autobahn

- Autobahn zum Teil im Bau mit Auffahrbrücke und Damm, Fernverkehrsstraße, Straße I A mit Baumreihen, Straße I B mit Kilometerstein, Unterhaltener Fahrbahn II A, Unterhaltener Fahrbahn II B, Feld- und Waldweg, Fußweg mit Steg, Kleinkursig Pfadspur Wattenweg

- Topographische Einzelzeichen: Eisenbahnbrücke, Beton- und Holzbrücke, Schiffbrücke, Pontonbrücke, Brücke mit Schause und Wehr, Damm, Einschnitt, Stauchbahn, Wagen- und Personenfähre, Stauchbahn mit Gleis, Stauchbahn mit Gleis, Riegel, Feldweg, Bildstock, Doppelfeldweg, Friedhof, Denkmal, Denkstein, Wassermühle, Schiffmühle, Mauer, Zaun, Hecke, Steinriegel, Steinrand, Raine, Knick, kleiner Wall mit Hecke, Windmühle, Windrad, Aussichtsturm, Wasserturm, Funkturm, Sprungschranke, Bergwerk in Betrieb, außer Betrieb, Schornstein, Post und im Gebilde, Mauerreste, Röhre, Ringwall, Ringgraben (Grabhügel), Höhle, Steinbruch, Grube, Erdfülle, Doline, Forstamt, Oberförsterei, Försterei, Hervorragende Bäume, Zeltplatz

- Bodenbewachsung: Heide mit einzelnen Bäumen und Büschen, Wiese u. Wäldchen mit nassen Stellen, Bäumen und Büschen, Weingarten, Hopfenanpflanzung, Garten, Park

- Gewässer, Bodenformen: Die schwächeren und unregelmäßigen braunen Linien bedeuten den in größeren 100m Höhenlinien die lang und kurz gestrichelten Zwischenlinien haben Höhenabstände von 5 u. 25m (Höhenangabe in Metern über Normalnull), 500m Triangulationspunkte, 328m Bodenpunkte, 41m Wassersprüngehöhen

- Abkürzungen: A.P. Aussichtspunkt, N.S.G. Naturschutzgebiet, AT. Aussichtsturm, R. Raine, Bf. Bahnhof, Sch. Scheuer, E.M. Elektrizitätswerk, Sch. Schiff, Fm. Fabrik, Sch. Schuppen, Gr.H. Grabhügel, Sp.P. Sportplatz, H.H. Halle, Haus, S.W. Sägemwerk, Hf. Hauptbahnhof, U. Elektrizitätspoststelle, H. Hauptamt, W.H. Wasserbehälter, B. Bäder, W.B. Wirtshaus, K.H. Krankenhaus, W.T. Wasserwerk, N.D. Naturdenkmal, Zgl. Ziegelei

- Planzeiger: Zum Ablesen ist die mögliche Teilung so an eine ungerade Zahl zu legen, daß die senkrechte Teilung des zu messenden Wertes erreicht. Dann ist an der möglichen Teilung bei der nächsten linken senkrechten Gitterlinie der „Rechts“-Wert und an der senkrechten Teilung des „Rechts“-Wertes der „Links“-Wert abgelesen. Der Rechtswert ist stets zuerst zu nennen. Die Partikelnamen sind in Metern. Nicht ablesbare Werte sind bis zur Angabe des vollen Meters durch Nullen zu ersetzen.

- Beispiel: Punkt p liegt in Metern: „Rechts“ 72600 + 100 = 72700 (kurz) 7200 „Links“ 72600 - 100 = 72500 (kurz) 9700 = 72500 + 9700 = 73470

- Blattübersicht: 7727, 7728, 7729, 7730, 7731, 7732, 7733, 7734, 7735, 7736, 7737, 7738, 7739, 7740

