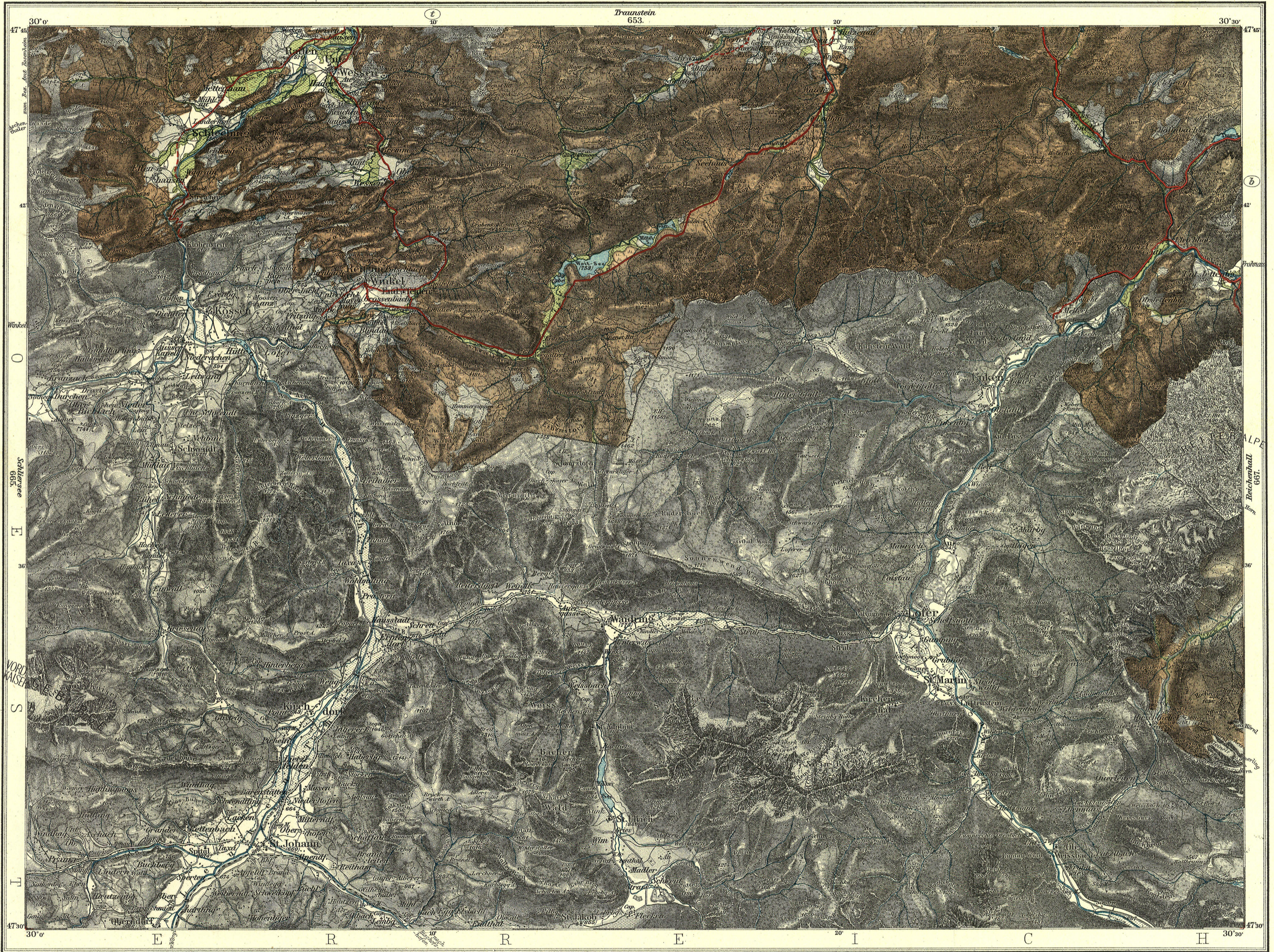


Umdruckausgabe!

Karte des Deutschen Reiches.

666. Reit im Winkel.



Königreich Bayern.

- (b) Bez. Amt Berchtesgaden
 - (t) " " Traunstein
- Reg. Bez. Oberbayern.

Herausgegeben vom topogr. Bureau des K. Bayer. General-Stabes 1896.

Maßstab 100'000 der natürl. Länge.

Die Zahlen geben die Höhen über Normal-Null in Metern an.
Im Hochgebirge sind die 100^m Höhengschichten mit feinen Linien eingestochen.

